

鹿児島ワシントンホテルプラザ 16階

【外観】



【地図】



物件概要

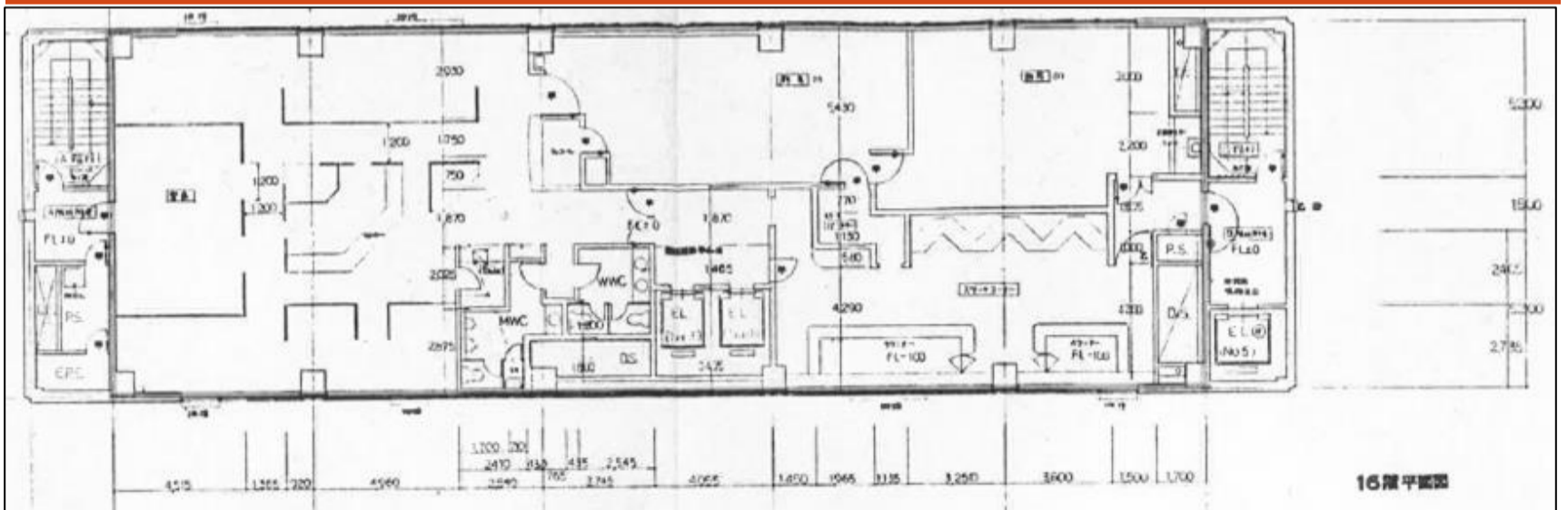
■住所	鹿児島県鹿児島市山之口町12-1	■POINT	・旧業態（ステーキ&バー、鉄板焼き）の現況有姿にて引渡し ・店舗営業可能時間：～25時迄可※相談 ・ワシントンホテル総客室数 234室（シングル：194室、ツイン：40室） ・近隣にコインパーキング有（ホテル徒歩1分圏内に273台以上）
■アクセス	市電「天文館通」駅 徒歩4分 JR鹿児島本線「鹿児島中央」駅 徒歩17分		
■構造	鉄骨鉄筋コンクリート（SRC）		
■規模	地上17階 地下1階建		
■施工	1986年1月		

賃貸借条件

区画	面積	月額賃料(税別)	敷金	礼金	用途	入居日
16F	384.13㎡ (116.2坪)	1,162,000円 @10,000円	6ヶ月 (償却無し)	無し	店舗	相談

■契約形態	定期借家契約	■特記事項	・FR：要相談※中途解約時違約金発生 ・看板：応相談 ・水光熱費等その他の諸費用は借主実費負担
■契約期間	5年間		

募集区画_16F：384.13㎡（116.2坪）



株式会社プロレド・パートナーズ 東京都知事免許（3）第95149号	〒105-0011 東京都港区芝公園1-1-1 担当：鵜飼（070-1409-7300） konosuke_ukai@prored-p.com	取引態様 媒介	AD 100%
--------------------------------------	--	------------	--------------------