

## フージャース鹿児島金生町ビル HOOSIERS KAGOSHIMA KINSEICHO BUILDING

いづろ通駅より徒歩1分。ハイグレードビル。

鹿児島市内天文館エリア内、山形屋百貨店そばに位置するビル。  
JR鹿児島中央駅までアクセス良好、  
徒歩1分の市電いづろ通駅から鹿児島中央駅まで所要時間10分。  
快適なオフィス環境を提供致します。

【access】

市電『いづろ通』徒歩1分

市電『鹿児島中央』→市電『いづろ通』所要10分



## 株式会社ザイマックス九州

担当: 後藤 祥之

TEL: 096-327-8768

FAX: 096-327-8769

熊本市中央区紺屋今町2-1  
Wビルディング紺屋今町2 1F  
〒860-0012



# フージャース鹿児島金生町ビル

## <スペック表>

2023/6/14

貸主	株式会社フージャースアセットマネジメント
住所	鹿児島市金生町7-8
交通	市電いづろ通駅より徒歩1分
構造	鉄骨鉄筋コンクリート造
規模	地上9階
敷地面積	5398.91㎡
延床面積	5398.91㎡
基準階専有部面積	509.09㎡
竣工	1987年11月
設計	株式会社久米建築事務所
施工	鹿島建設株式会社
正面玄関開館時間	平日7:00~22:00 土日7:00~22:00
時間外入館方法	カードリーダー(非接触式)
機械警備システム有無	有り
専用部警戒内容	-
天井高	1階2,490mm、基準階2,440mm
配線方式	フロアダクト
床荷重	300kg/㎡
エレベーター	(乗用)13人乗2基
空調方式	セントラル方式、一部区画は個別方式
空調基本時間・曜日	毎日9:00-18:00
空調延長可能時間・曜日	毎日18:00-22:00
駐車場形式	機械式立体駐車場34台
幅	1,950mm
全長	5,050mm
高さ	1,550mm
重量	1,600kg
駐車場開放時間	7:00-22:00
時間外駐車場利用	時間外の入出庫は不可
トイレ	[男]大:各階2個, 小:各階3個 [女]大:各階2個
ウォシュレット	有り

# フージャース鹿児島金生町ビル

## <単価表>

2023/6/14

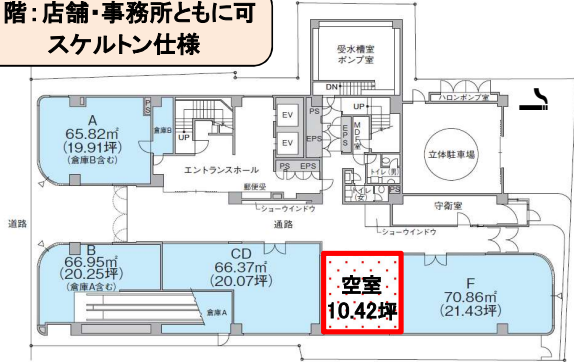
電気料	26.38円/Kwh
空調基本料	電気代に含む
時間外空調料	別途1,000円/時間
水道料	共益費に含む
蛍光灯代	実費
入退館カード	都度警備会社より購入
駐車場カード	なし(暗証番号)
専用部清掃料A	管理会社と別途契約
全館ゴミ廃棄方法	指定ゴミ置場
喫煙所	ビル建物内に喫煙スペースあり



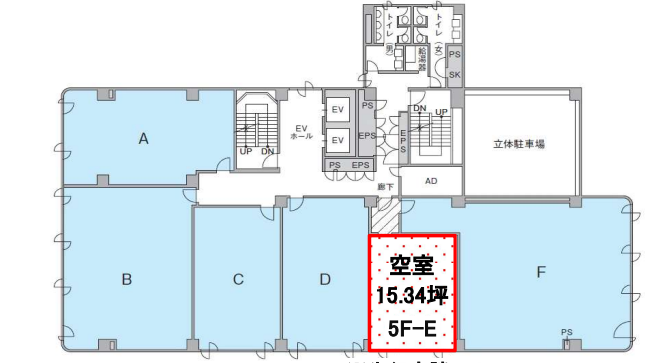
ビル建物内に大・小会議室を完備 ※大会議室:49坪 小会議室:16坪

ご利用時間	小会議室	大会議室	大・小会議室
9:00-13:15	3,000円	7,000円	10,000円
13:30-17:45	3,000円	7,000円	10,000円
18:00-21:30	3,000円	7,000円	10,000円

1階：店舗・事務所ともに可  
スケルトン仕様

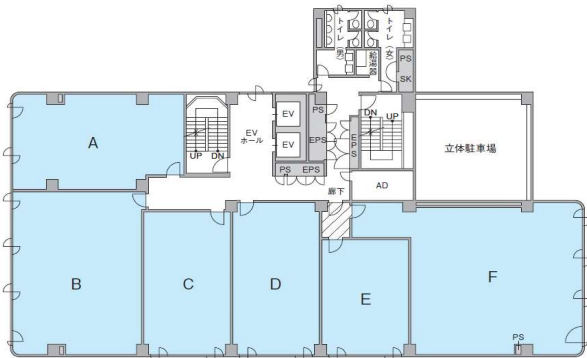


1F



5F

※先行商談アリ

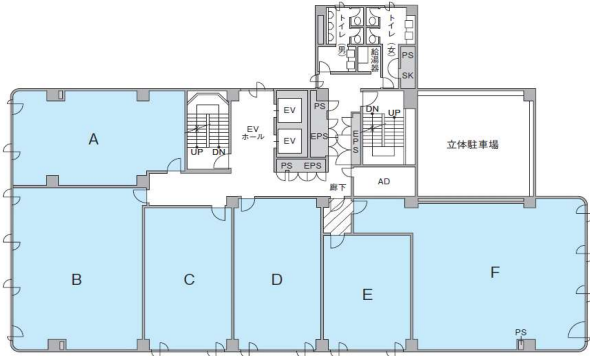


2F

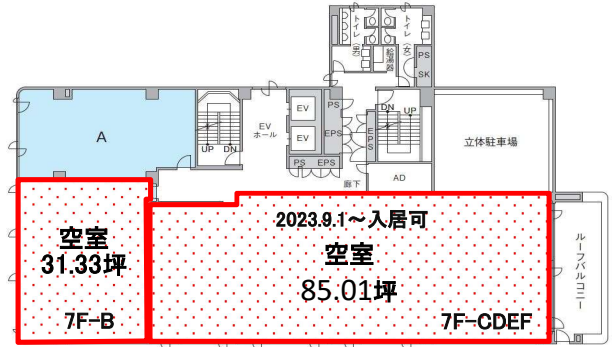
6階：個別空調へ更新済み



6F



3F

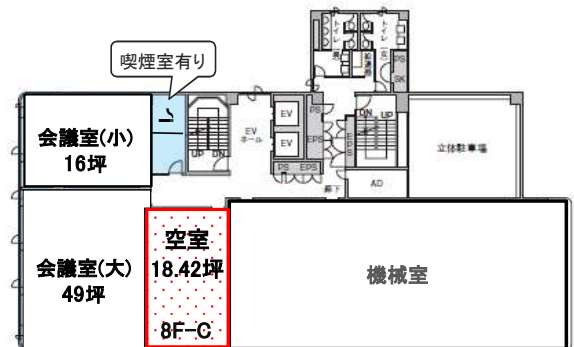


7F

★セットアップオフィス区画★



4F



8F

2023.8月頃～入居可能予定

募集条件

	賃料	共益費	敷金
1階	14,500円/坪	賃料に含む	賃料6ヶ月分
基準階	10,000円/坪	賃料に含む	賃料6ヶ月分
駐車場(機械式)	25,000円/台	-	3ヶ月