

支援系統介紹

支援部分進駐鹿兒島時的費用！

最高 **10** 億日元!!

適用業種	適用設施	資格條件 (新進駐公司)	補助金額之計算方法	補助額度
製造業 資訊通信相關產業 研究開發設施 流通業	工場 倉庫 辦公室	30人以上	設備投資金額 × 6%	製造業 10億日元
		※ 設備投資金額 10億日元以上		其他 5億日元
研究開發設施	研究開發設施		設備投資金額 × 10%	
製造業 流通業	工場 倉庫	11人以上	設備投資金額 × 2% 新公司招聘員工數 × 30万円	
資訊通信相關產業	辦公室	5人以上	設備投資金額 × 10% 新公司招聘員工數 × 30万円 辦公室租借相關費 × 50%(3年) 通信線路使用費 × 50%(3年)	6千萬日元
研究開發設施	研究開發設施	6人以上	設備投資金額 × 6% 新公司招聘員工數 × 30万円	

錢進鹿兒島!

鹿兒島位於日本本土最南端

南北長約600公里的廣闊縣地，氣候溫暖且擁有豐富多樣的自然環境。

在亞洲崛起的時代，向南開放的鹿兒島縣擁有絕對的位置優勢，具有作為亞洲大門的潛力。

總面積	9,187 km ² 全國第 10 名	總人口	約160 萬人
氣候	年平均溫度 19.2°C 年降雨量 2,978mm	GDP	48,107 百萬美元 (1美元兌 120 日元)

與其他城市的距離

大阪	580km
東京	750km
上海	860km
北京	960km
台北	1,130km
札幌	1,590km
香港	1,900km
馬尼拉	2,120km
曼谷	3,650km
內比都	3,680km
新加坡	4,380km
新德里	5,100km



鹿兒島交通設施發達、生活環境舒適等，是個充滿魅力的地區。

此外，縣內正積極展開企業招商，從土地徵用等階段到運營，都將真誠及時地支持業務發展。

洽詢・聯絡方式

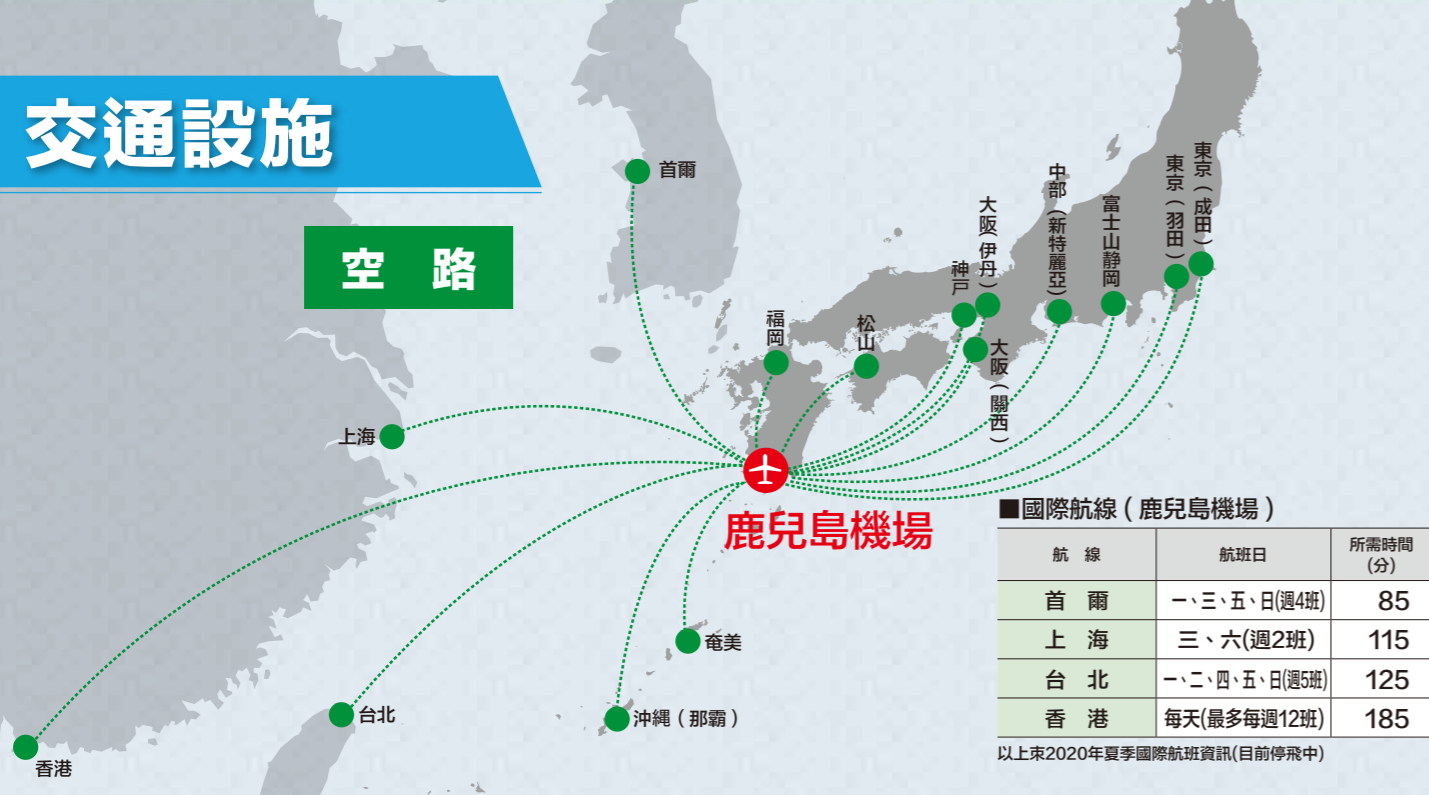
鹿兒島縣 產業立地課

TEL.+81-99-286-2967

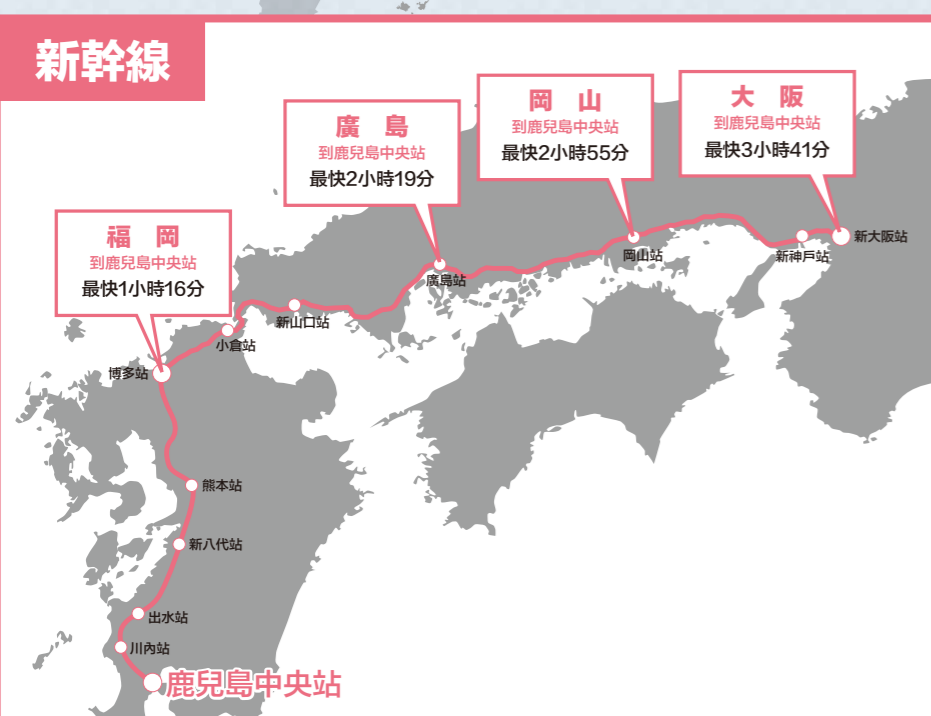
E-mail:kigyuu-yuchi-k@pref.kagoshima.lg.jp

交通設施

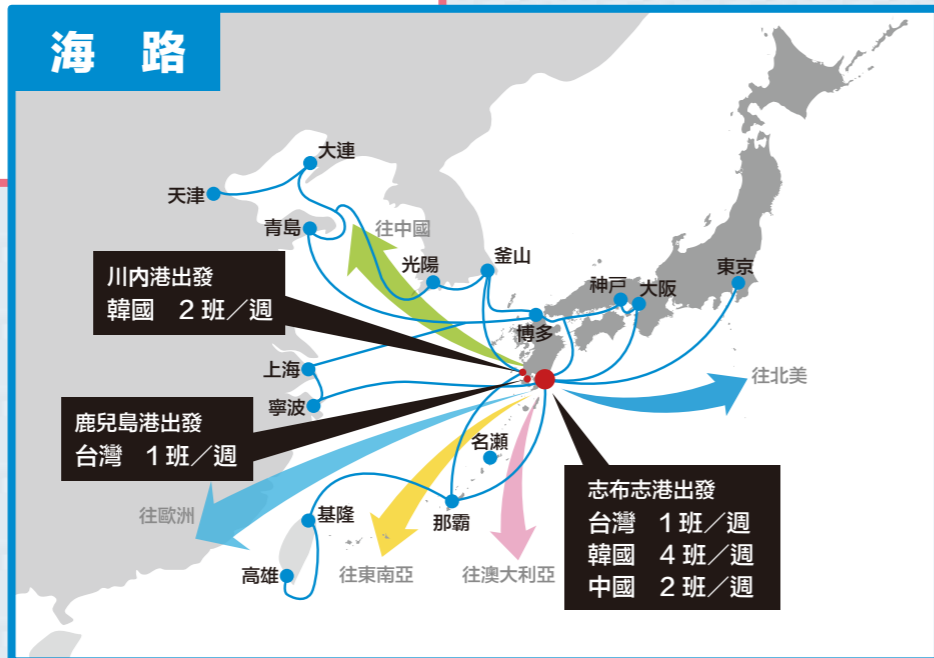
空路



新幹線



海路



企業入駐情況

日本最大企業之一「京瓷公司」的三個工場就設立在鹿兒島。這裡也是電子企業的集中地，另外還有許多汽車零件製造商、食品製造商和IT公司。



生活環境(對比東京)



通勤時間

鹿兒島 **58分** < 東京 **94分**

租金(未滿25歲租屋者)

鹿兒島 **36,271日元** < 東京 **64,159日元**



醫院數量(每10萬人)

鹿兒島 **12.7間** > 東京 **4.2間**

刑事犯罪數量(每1000人)

鹿兒島 **3.61件** < 東京 **7.52件**

豐富的自然環境和美食也是這裡的魅力!

