

# 空き事務所の詳細

令和3年12月

整 理 番 号		21-04	
物件の概要	物件の所有者	法人	
	所在地	市町村名	鹿児島市与次郎
		地番等	2-4-35
	面 積	最小21坪～最大90坪	
	建 物	構 造	コンクリート充填鋼管構造 地上8階建
		建 築 年	2000年3月
		設 備	<input checked="" type="checkbox"/> エレベーター, <input type="checkbox"/> セキュリティドア, <input type="checkbox"/> 更衣室 その他(・貸会議室 (39名収容)・機械式駐車場・自走式駐車場(時間貸し並行運用))
	駐 車 場	<input checked="" type="checkbox"/> あり <input type="checkbox"/> なし	
	賃 料 ( 月 額 )	相談	
	入 居 可 能 日	即入居可	
交 通 ア ク セ ス	市営バス:与次郎二丁目 徒歩2分		
情 報 イ ン フ ラ	光回線利用可		
特 記 事 項	・大規模立体駐車場完備 ・2021年12月までに全館空調・照明リニューアル工事完了予定 ・その他詳細については別紙のとおり		
照会先	窓 口 の 名 称	シービーアールイー株式会社 濱森	
	所 在 地	福岡市博多区博多駅前2-2-1	
	電 話 番 号	092-472-1722	
	F A X 番 号	092-472-1723	
	E - m a i l	<a href="mailto:Yosuke.Hamamori@cbre.co.jp">Yosuke.Hamamori@cbre.co.jp</a>	

# K S C 鴨池ビル

## KSC Kamoike Building

市営バス  
「与次郎二丁目」 徒歩2分

- ・エリア内随一のハイグレード物件
- ・錦江湾・桜島を一望できる好立地
- ・大規模立体駐車場完備
- ・2020年 セキュリティシステム更新済
- ・県庁、県警本部至近
- ・2021年12月までに全館空調・照明  
リニューアル工事完了予定



物件内部はQRコードもしくは下記URLからご覧いただけます。

[https://spacely.co.jp/cbre\\_fukuoka/cNXLM52XLm](https://spacely.co.jp/cbre_fukuoka/cNXLM52XLm)



### 物件概要

所在地	鹿児島県鹿児島市与次郎2-4-35
交通	市営バス：与次郎二丁目 徒歩2分
構造・規模	コンクリート充填鋼管構造 地上8階建
延床面積	13,250.82㎡
竣工	2000年3月
空調	個別空調
エレベーター	3機
天井高	2,600mm
引渡状態	
駐車場	自走式／機械式／平面 ・エントランス開閉時間 08:00～20:00
その他	・貸会議室 39名 (402号室) ・機械式駐車場あり (計34台収容可能) ・自走式駐車場 (時間貸し並行運用) あり 複数台契約可能

# CBRE

【貸主窓口】 国土交通大臣免許 (14) 第1075号

シービーアールイー株式会社  
TEL.092-472-1722

プロパティマネジメント本部 福岡市博多区博多駅前2-2-1 福岡センタービル 6階  
担当：濱森

## ■ 募集条件 ■

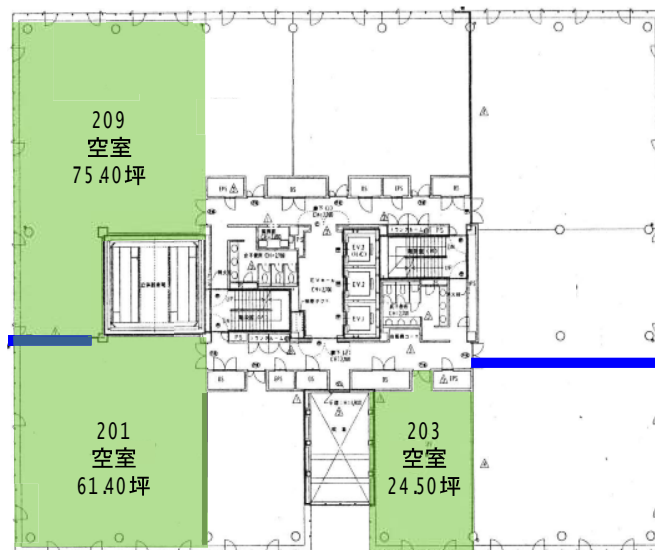
※敷金以外は別途消費税

階	面積	敷金	賃料	共益費	入居可能日
2階 (201)	202.97㎡ (61.40坪)	10ヶ月	相談	相談	即
2階 (209)	249.25㎡ (75.40坪)	10ヶ月	相談	相談	即
2階 (203)	80.99㎡ (24.50坪)	10ヶ月	相談	相談	即

駐車場	状況	敷金	賃料	備考	入居可能日
自走式	空きあり	0ヶ月	相談		即
機械式立体	空きあり	0ヶ月	相談		即

## 平面図

### 2階



※青色線：防火壁位置



空調設備  
個別空調



床仕様  
タイルカーペット



天井高  
2,600mm



フリーアクセスフロア

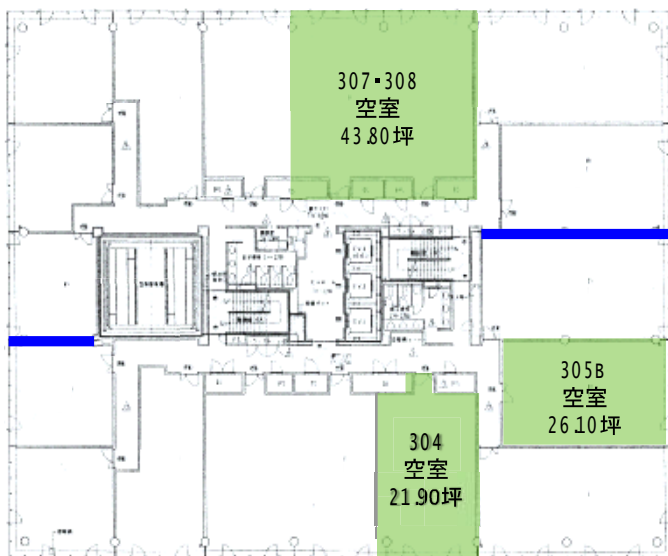
## ■ 募集条件 ■

※敷金以外は別途消費税

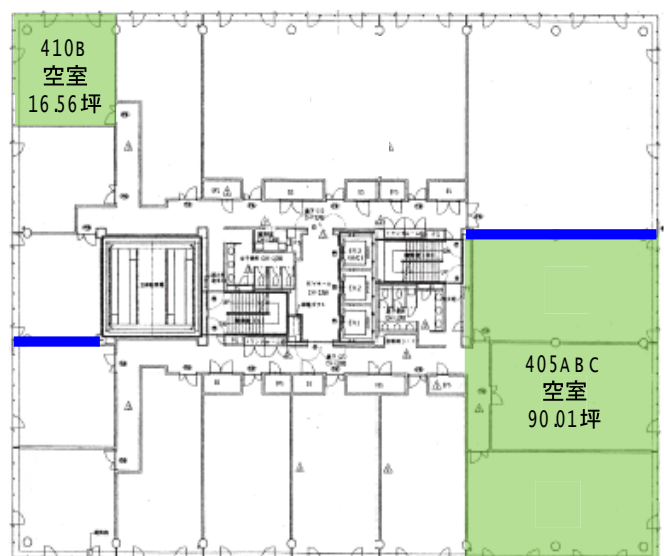
階	面積	敷金	賃料	共益費	入居可能日
3階 (304)	72.40㎡ (21.90坪)	10ヶ月	相談	相談	即
3階 (305B)	86.28㎡ (26.10坪)	10ヶ月	相談	相談	即
3階 (307・308)	145.09㎡ (43.80坪)	10ヶ月	相談	相談	即
4階 (405ABC)	297.55㎡ (90.01坪)	10ヶ月	相談	相談	即
4階 (410B)	54.76㎡ (16.56坪)	10ヶ月	相談	相談	即

## 平面図

### 3階



### 4階



※青色線：防火壁位置



空調設備  
個別空調



床仕様  
タイルカーペット



天井高  
2,600mm

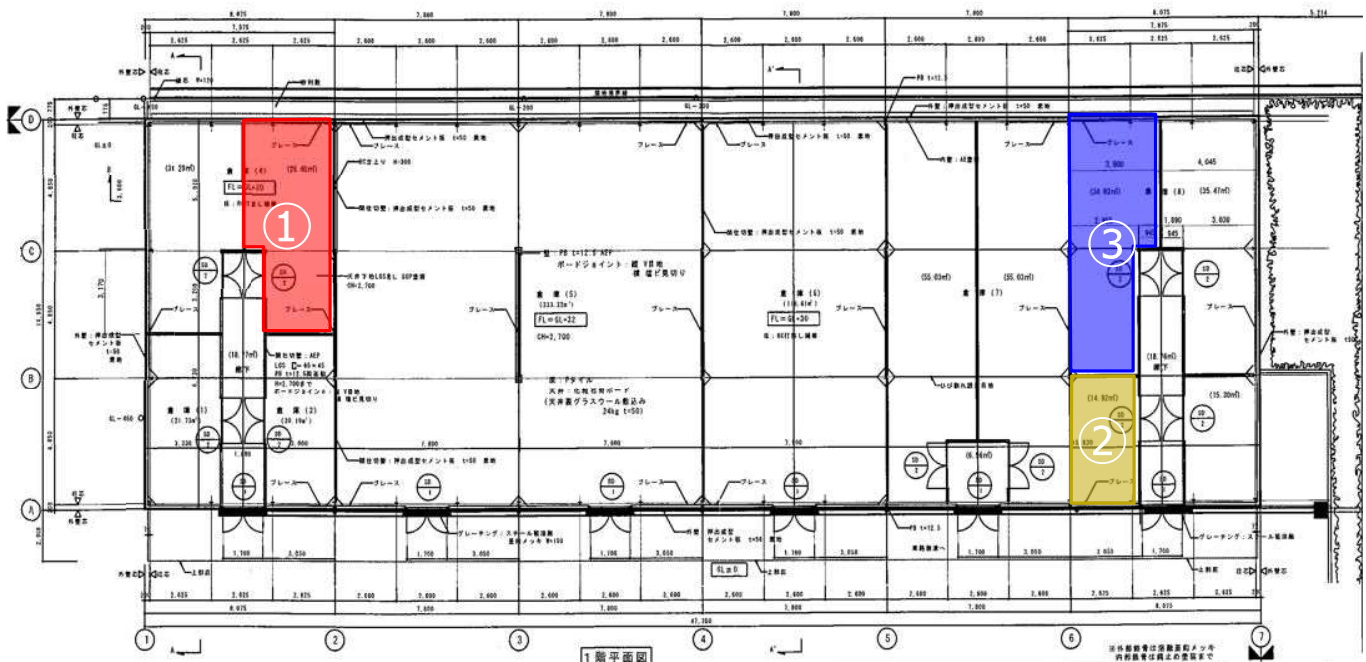


フリーアクセスフロア

## ■ 募集条件 ■

※敷金以外は別途消費税

階	面積	敷金	賃料	共益費	入居可能日
①附属倉庫 1D	29.40㎡ (8.89坪)	3ヶ月	相談	-	即
②附属倉庫 6A	20.19㎡ (6.10坪)	3ヶ月	相談	-	即
③附属倉庫 6C	30.40㎡ (9.20坪)	3ヶ月	相談	-	即



- 事務所棟西側に併設
- 24時間使用可能
- 扉前面まで車輛乗り入れ可
- 倉庫内照明付き
- コンセント設置可能



床仕様  
RC打放し補修



天井高  
2,700mm